



Phase
Change
Materials

**Bau
MIT**

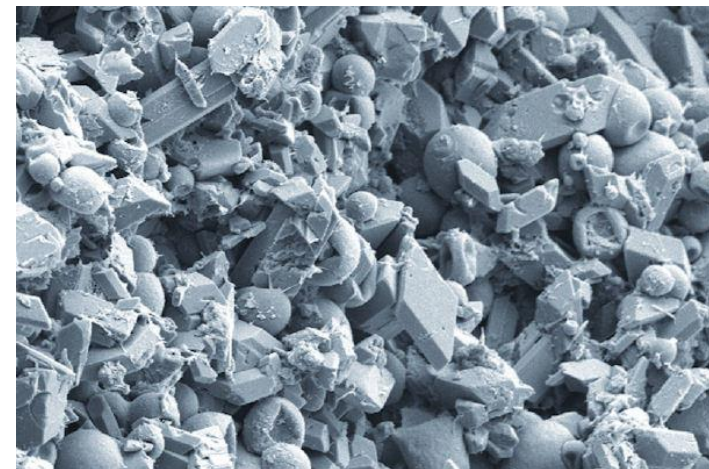
baumit.com

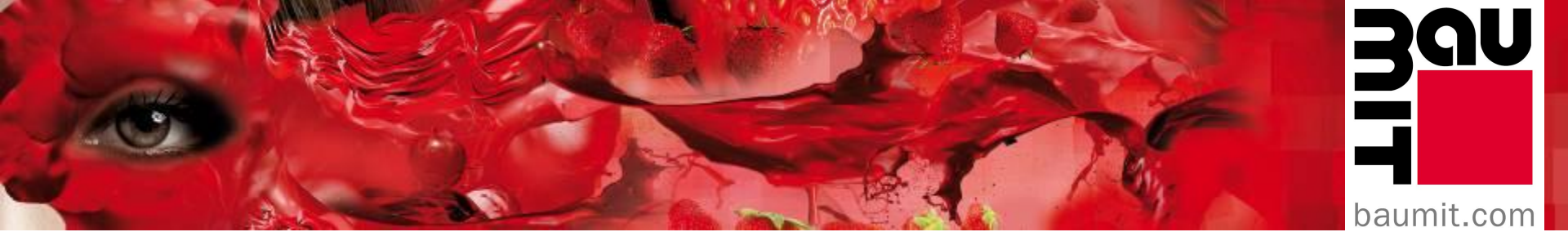
Oberwart

26.11.2012

PCM in der Baustoffindustrie

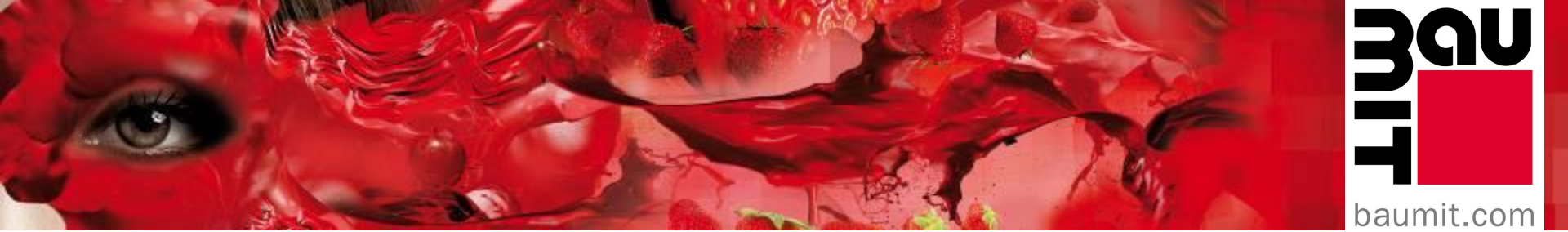
- Erstmals 1995 in der Baustoffindustrie
- Mikroverkapselte Paraffine
- Putz und Gipskartonplatten





Warum PCM?

- F&E arbeitet ständig an Produktinnovationen, und neuen Materialien
 - Bauen: so einfach wie möglich
 - Wohnen: höchsten Komfort
- Neue Technologien und Standards im Bauwesen, immer dichtere Bauweise
 - sommerliche Überhitzung (Leichtbau)
 - „Technologisierung“, viel Gebäudetechnik

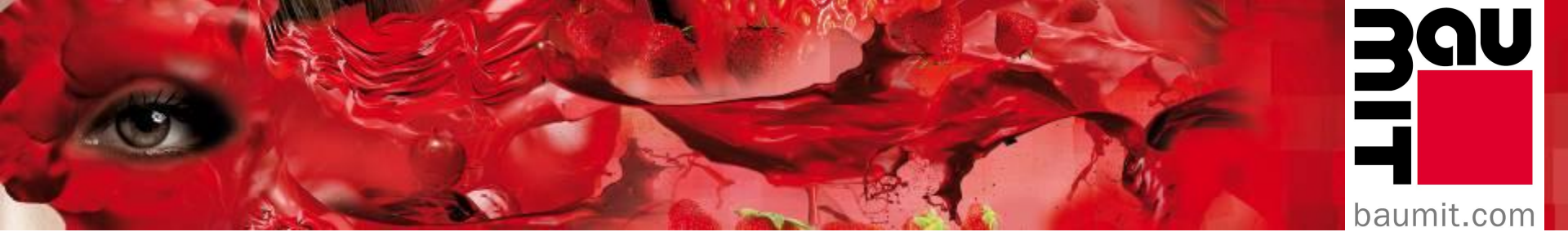


Problemstellungen - PCM

- Kosten: 5 €/kg (ca. 200 kg/to Innenputz)
- Viele Parameter für uneingeschränkte Funktion
- Temperaturunterschied im Sommer zu gering
 - Entlastung in der Nacht
- Bewertungsverfahren nicht eindeutig

Problemstellungen - PCM

- Von der Gebäudenutzung abhängig
 - Büro/Gewerbebauten: Nutzung definiert
 - Privatbau: keine fixen Nutzungszeiten
- Paraffin brennbar – Einstufung Brandschutzklasse 2
 - Feuer hemmende Beschichtung notwendig
- Fehlende Kenntnis bei Planer und Architekten



Markt / Anforderungen / Energieeffizienz

- Immer strengere Richtlinien und Vorschriften
 - EU-Gebäuderichtlinie
 - Energieeffizienzgesetz

Die beste Energie ist jene, die man nicht braucht!

Markt

- Massive Bauweise
 - Hohe Speichermasse
 - Lange Speicherkapazität (Wärmepuffer)
 - Keine sommerliche Überhitzung (alte Kirchen)
- Diffusionsoffenes WDVS
- Nanotechnologie
 - Baunit NanoporTop



Raumluft – Baumit Klima Produkte

- Steigende Nachfrage
- Bewusstsein für natürliche Baustoffe
 - Schadstofffrei
 - Rein mineralisch
 - Feuchtigkeitsregulierung



Vielen Dank!

Bau
MIT

baumit.com